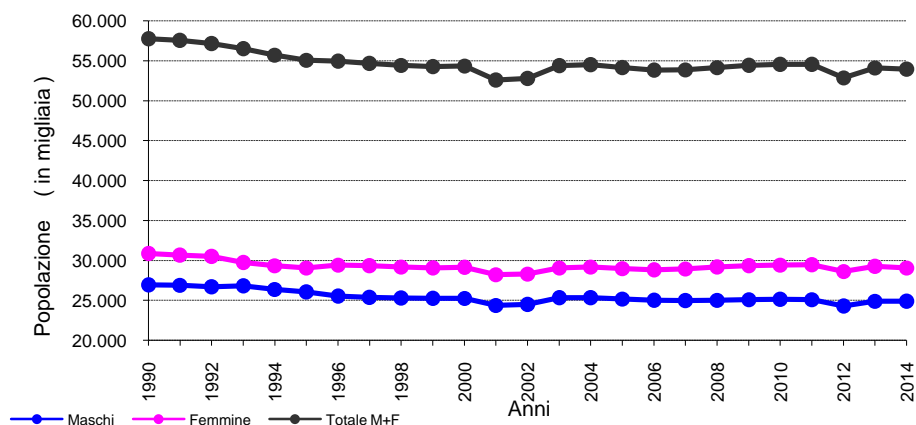


Tav. 1.0 Popolazione residente nel Comune di Siena dal 1990 - per sesso

ANNI	Maschi	Femmine	Totale M+F	Variaz. sul precedente
1990	26.910	30.835	57.745	----
1991	26.901	30.650	57.551	-0,34%
1992	26.668	30.478	57.146	-0,70%
1993	26.794	29.724	56.518	-1,10%
1994	26.382	29.336	55.718	-1,42%
1995	26.032	29.058	55.090	-1,13%
1996	25.512	29.419	54.931	-0,29%
1997	25.350	29.318	54.668	-0,48%
1998	25.260	29.176	54.436	-0,42%
1999	25.224	29.032	54.256	-0,33%
2000	25.255	29.111	54.366	0,20%
2001	24.364	28.222	52.586	-3,27%
2002	24.476	28.299	52.775	0,36%
2003	25.314	29.056	54.370	3,02%
2004	25.321	29.177	54.498	0,24%
2005	25.171	28.976	54.147	-0,64%
2006	24.995	28.814	53.809	-0,62%
2007	24.946	28.935	53.881	0,13%
2008	25.009	29.150	54.159	0,52%
2009	25.092	29.322	54.414	0,47%
2010	25.121	29.422	54.543	0,24%
2011	25.096	29.447	54.543	0,00%
2012	24.267	28.616	52.883	-3,04%
2013	24.886	29.240	54.126	2,35%
2014	24.880	29.063	53.943	-0,34%

Fonte: Comune di Siena - Ufficio Statistica (mod. ISTAT/P2 al 31 dicembre)

Grafico 1.0 Popolazione residente nel Comune di Siena dal 1990 - per sesso



Fonte: Comune di Siena - Ufficio Statistica (mod. ISTAT/P2 al 31 dicembre)